

# Membran-Druckmittler mit frontbündiger Membran für Homogenisiermaschinen



## Besonderheiten

Druckmittler trennen durch ihre Membran das zu messende Medium vom angebauten Manometer, Druckschalter oder Drucksensor.

## Anwendung

Druckmittler werden eingesetzt um die hygienischen Anforderungen zu erfüllen und die Produktsicherheit zu gewährleisten.

Die montierten Messgeräte werden von hochviskosen Medien getrennt und vor hohen Temperaturen geschützt.

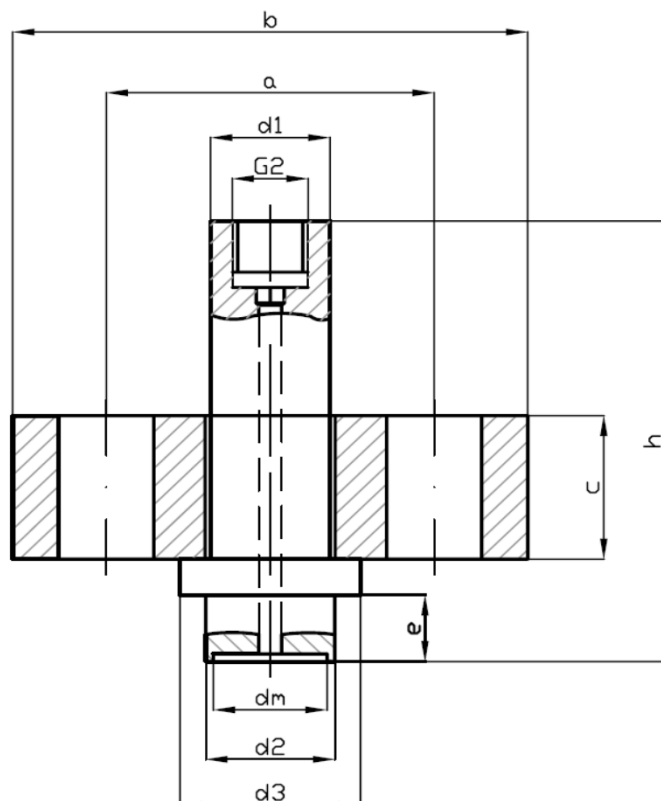
Durch die Verwendung von Kapillarleitungen können die Messgeräte entfernt von der Druckmessstelle montiert werden.

## Einsatzbereiche

Lebensmittelindustrie  
Pharmazie

Typ	DM-110	DM-111
<b>Druckanschluss</b>	Homogenisieranschluss Ø 23,8 mm, Eintauchtiefe 13 mm	
<b>Spannflansch</b>	95 x 43 x 28 mm, CrNi-Stahl	ohne Spannflansch
<b>Nenndruck</b>	PN 600	
<b>Verwendungsbereiche in bar</b>	0...10, 16, 25, 40, 60, 100, 160, 250, 400, 600 -1 / +9, -1 / +24	
<b>Ausführung</b>	mit frontbündiger Membran	
<b>Druckmittler</b>	CrNi-Stahl 316L	
<b>Membran</b>	CrNi-Stahl 316L mit Druckmittler tottraumfrei verschweißt	
<b>Membrandurchmesser</b>	22 mm	
<b>Arbeitstemperaturen</b>	Medium: -10°C bis +120°C (zur Dampfsterilisation bis 150°C)	

mit Spannflansch



Maße in mm											Gewicht
Typ	d1	d2	d3	dm	h	a	b	c	e	G2	
DM-110	22	23,8	33,3	23	86	60,5	95	28	13	G 1/4 innen	1,0 kg