

# Wassersackrohre für Druckmessgeräte in Stahl und Edelstahl

nach DIN 16 282

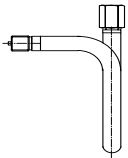
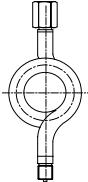
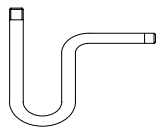
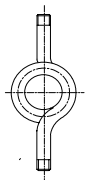


## Anwendung

Zum Schutz der Druckmessgeräte vor Pulsation  
des Messstoffes und vor starker Erwärmung.

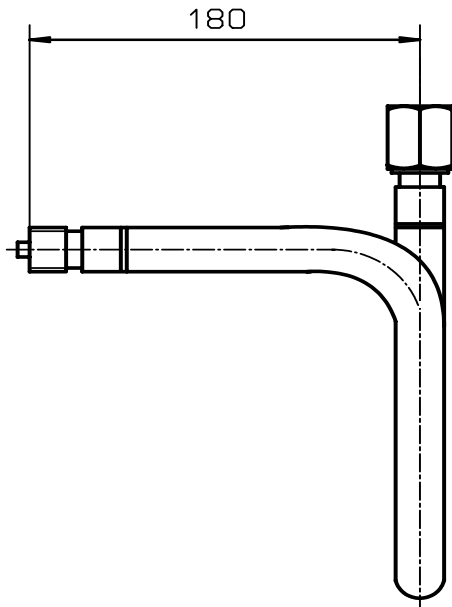
## Einsatzbereiche

Heizungsbau  
Maschinen- und Anlagenbau  
Energieversorgung

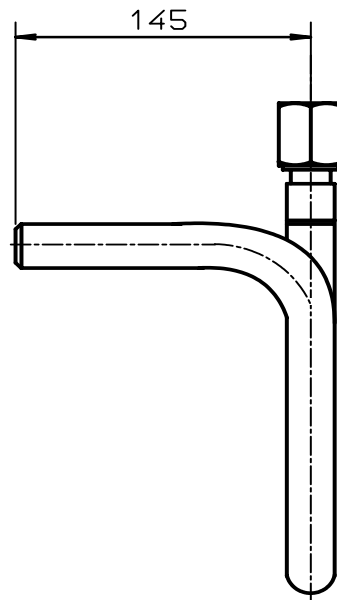
Ausführung	Anschluss	Gehäuse- Werkstoff	PN in bar max.	Temperatur- bereich	Form	Artikel-Nr.
	<b>U-Form A, mit Anschlusszapfen U-Form B, mit Anschweißende</b>					
	G 1/2	St 35.8	100	120 °C	A	ZW 102
		CrNi-Stahl	80	300 °C	B	ZW 112
		CrNi-Stahl	80	300 °C	A	ZW 103
			63	400 °C	B	ZW 113
	<b>Kreis-Form C, mit Anschlusszapfen Kreis-Form D, mit Anschweißende</b>					
	G 1/2	St 35.8	100	120 °C	C	ZW 202
		CrNi-Stahl	80	300 °C	D	ZW 212
		CrNi-Stahl	80	300 °C	C	ZW 203
			63	400 °C	D	ZW 213
	<b>U-Form, ohne Dichtflächen</b>					
	G 1/2	St 33	25			ZW 302
	<b>Kreis-Form, ohne Dichtflächen</b>					
	G 1/2	St 33	25			ZW 402

## Bauformen und Abmessungen

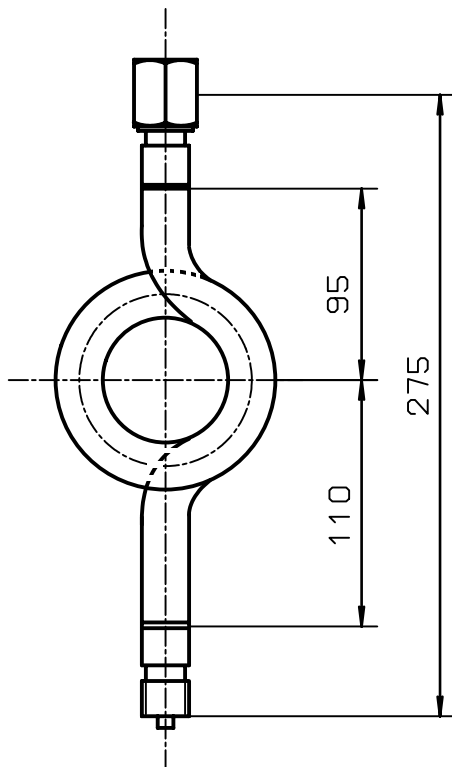
**Form A**



**Form B**



**Form C**



**Form D**

