

Thermometer mit Gasdruckmeßsystem in Edelstahlausführung mit Fernleitung

**Nenngröße 100 und 160
Genauigkeitsklasse 1**

nach DIN EN 13 190

Besonderheiten

erfüllt höchste messtechnische Anforderungen
Gasdruck-Inertgasfüllung, physiologisch unbedenklich
kurze Ansprechzeit

Anwendung

zur Messung von Temperaturen in Rohrleitungen und Behältern

Einsatzbereiche

chemische und petrochemische Industrie
Pharmazie
Lebensmittelindustrie

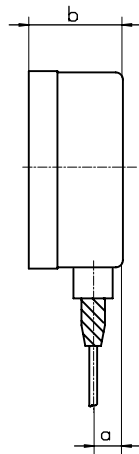
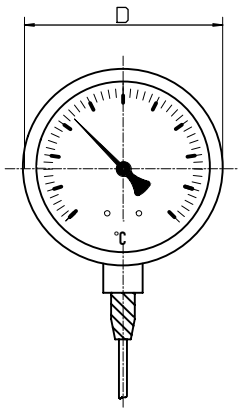


Typ und Nenngröße	TG-32 100	TG-37 100	TG-32 160	TG-37 160
Anschlusslage	unten mit Fernleitung	hinten, zentrisch mit Fernleitung	unten mit Fernleitung	hinten, zentrisch mit Fernleitung
Anzeigebereiche	-50...+50°C, -30...+50°C, -30...+170°C, -20...+60°C, -20...+80°C 0...80°C, 0...100°C, 0...120°C, 0...160°C, 0...200°C, 0...300°C, 0...350°C 0...400°C, 0...500°C, 0...+600°C, 50...300°C, 50...400°C, 100...500°C, 100...600°C *)			
Verwendungsbereich	Skalenendwert			
Gehäuse	CrNi-Stahl			
Bajonettring	CrNi-Stahl			
Sichtscheibe	Instrumentenflachglas			
Zifferblatt	Aluminium weiß, Skalierung schwarz			
Zeiger	Aluminium, schwarz			
Messelement	Rohrfeder-Gasdrucksystem mit Stickstofffüllung			
Anzeige Korrektur	am Gehäuse, max. 6 %			
Tauchschaft	CrNi-Stahl			
Anschluss	siehe Fühlertypauswahl nach Datenblatt T 290			
Anschlussmaße	63, 100, 150, 200, 250, 300, 350, 400, 450, 500 mm, weiter Längen möglich *)			
max. Betriebsdruck	25 bar am Fühler, ohne Schutzrohr			
Schutzart	IP 55 nach EN 60529 / IEC 529			
Gewicht	0,6 kg	0,6 kg	1,1 kg	1,1 kg

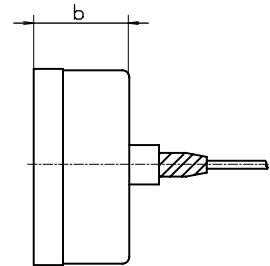
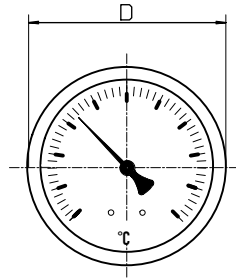
*) Anzeigebereich und Fühlerdurchmesser müssen abgestimmt sein

Bauformen und Abmessungen

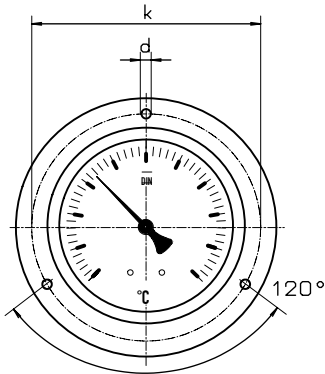
Anschluss unten



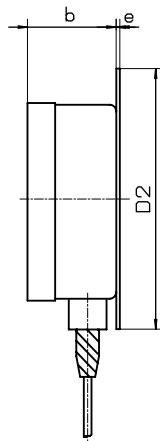
Anschluss hinten, exzentrisch



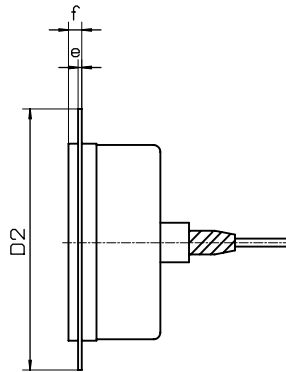
Lochbild für Befestigungsrand



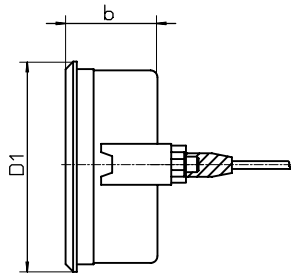
Rand hinten



Rand vorn



Dreikantfrontring
mit Bügelbefestigung



Maße in mm											
Typ	NG	D	a	b	h	D1	D2	e	f	k	d
TG-32	100	101	16	55	60	-	132	2	6	116	4,8
TG-37	100	101	16	55	60	106	132	2	6	116	4,8
TG-32	160	160	16	50	60	-	196	2	6	178	5,8
TG-37	160	160	16	50	60	167	196	2	6	178	5,8

Typenschlüssel:

Typ	Bauform	Nenngröße	Messbereich	Fühlerlänge	Fühlertyp
TG-3	2 oder 7	z.B. 100	z.B. 120	z.B. 100	z.B. F2
	Anschluss nach unten = 2 mit Fernleitung Anschluss nach hinten = 7 mit Fernleitung	Gehäuse mit NG 100 = 100 Gehäuse mit NG 160 = 160	nach Messbereichsschlüssel oder direkt, z.B. 0...120 °C	Fühlerlänge TL in mm	nach Datenblatt T 290