

Thermometer mit Gasdruckmeßsystem in Edelstahlausführung

Nenngröße 63 und 80
Genauigkeitsklasse 1

nach DIN EN 13 190



Besonderheiten

erfüllt höchste messtechnische Anforderungen
Gasdruck-Inertgasfüllung, physiologisch unbedenklich
kurze Ansprechzeit

Anwendung

zur Messung von Temperaturen in Rohrleitungen und Behältern

Einsatzbereiche

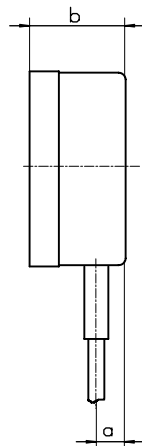
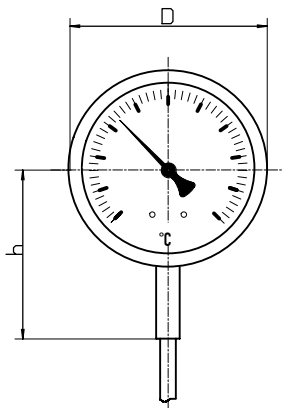
chemische und petrochemische Industrie
Pharmazie
Lebensmittelindustrie

Typ und Nenngröße	TG-30 63	TG-34 63	TG-30 80	TG-34 80
Anschlusslage	unten	hinten, zentrisch	unten	hinten, zentrisch
Anzeigebereiche	-50...+50°C, -30...+50°C, -30...+170°C, -20...+60°C, -20...+80°C 0...80°C, 0...100°C, 0...120°C, 0...160°C, 0...200°C, 0...300°C, 0...350°C 0...400°C, 0...500°C, 0...+600°C, 50...300°C, 50...400°C, 100...500°C, 100...600°C *)			
Verwendungsbereich	Skalenendwert			
Gehäuse	CrNi-Stahl			
Bajonettring	CrNi-Stahl			
Sichtscheibe	Instrumentenflachglas			
Zifferblatt	Aluminium weiß, Skalierung schwarz			
Zeiger	Aluminium, schwarz			
Messelement	Rohrfeder-Gasdrucksystem mit Stickstofffüllung			
Anzeige Korrektur	am Gehäuse, max. 6 %			
Tauchschaft	CrNi-Stahl			
Anschluss	siehe Fühlertypauswahl nach Datenblatt T 290			
Anschlussmaße	63, 100, 150, 200, 250, 300, 350, 400, 450, 500 mm, weiter Längen möglich *)			
max. Betriebsdruck	25 bar am Fühler, ohne Schutzrohr			
Schutzart	IP 55 nach EN 60529 / IEC 529			
Gewicht	0,4 kg	0,4 kg	0,5 kg	0,5 kg

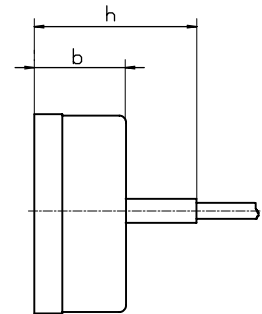
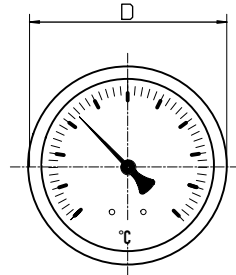
*) Anzeigebereich und Fühlerdurchmesser müssen abgestimmt sein

Bauformen und Abmessungen

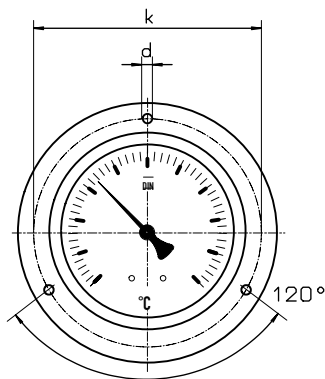
Anschluss unten



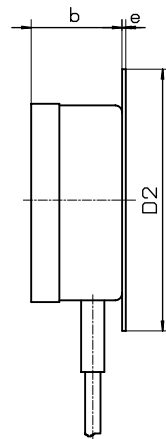
Anschluss hinten, exzentrisch



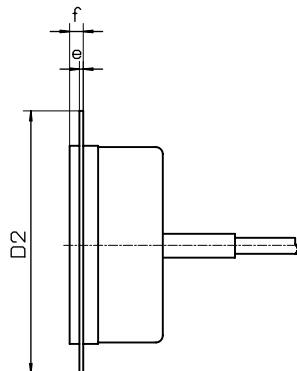
Lochbild für Befestigungsrand



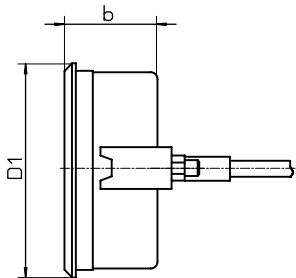
Rand hinten



Rand vorn



Dreikantfrontring mit Bügelbefestigung



Maße in mm											
Typ	NG	D	a	b	h	D1	D2	e	f	k	d
TG-30	63	64	12	39	60	-	85	2	6	75	3,6
TG-34	63	64	12	39	60	86	85	2	6	75	3,6
TG-30	80	81	15	50	60	-	110	2	6	95	4,8
TG-34	80	81	15	50	60	86	110	2	6	95	4,8

Typenschlüssel:

Typ	Bauform	Nenngröße	Messbereich	Fühlerlänge	Fühlertyp
TG-3	0 oder 4	z.B. 63	z.B. 120	z.B. 100	z.B. F2
	Anschluss nach unten = 0 Anschluss nach hinten = 4	Gehäuse mit NG 63 = 63 Gehäuse mit NG 80 = 80	nach Messbereichsschlüssel oder direkt, z.B. 0...120 °C	Fühlerlänge TL in mm	nach Datenblatt T 290