

# Thermometer mit Gasdruckmeßsystem in Edelstahlausführung

Nenngröße 100 und 160  
Genauigkeitsklasse 1

nach DIN EN 13 190



## Besonderheiten

erfüllt höchste messtechnische Anforderungen  
Gasdruck-Inertgasfüllung, physiologisch unbedenklich  
kurze Ansprechzeit

## Anwendung

zur Messung von Temperaturen in Rohrleitungen und Behältern

## Einsatzbereiche

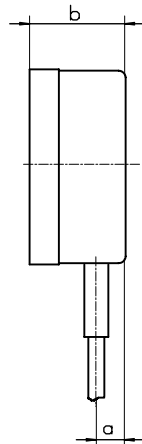
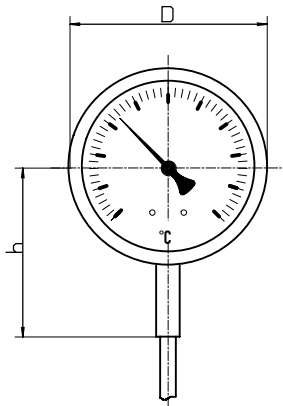
chemische und petrochemische Industrie  
Pharmazie  
Lebensmittelindustrie

Typ und Nenngröße	TG-30 100	TG-34 100	TG-30 160	TG-34 160
Anschlusslage	unten	hinten, zentrisch	unten	hinten, zentrisch
Anzeigebereiche	-50...+50°C, -30...+50°C, -30...+170°C, -20...+60°C, -20...+80°C 0...80°C, 0...100°C, 0...120°C, 0...160°C, 0...200°C, 0...300°C, 0...350°C 0...400°C, 0...500°C, 0...+600°C, 50...300°C, 50...400°C, 100...500°C, 100...600°C *)			
Verwendungsbereich	Skalenendwert			
Gehäuse	CrNi-Stahl			
Bajonettring	CrNi-Stahl			
Sichtscheibe	Instrumentenflachglas			
Zifferblatt	Aluminium weiß, Skalierung schwarz			
Zeiger	Aluminium, schwarz			
Messelement	Rohrfeder-Gasdrucksystem mit Stickstofffüllung			
Anzeige Korrektur	am Gehäuse, max. 6 %			
Tauchschaft	CrNi-Stahl			
Anschluss	siehe Fühlertypauswahl nach Datenblatt T 290			
Anschlussmaße	63, 100, 150, 200, 250, 300, 350, 400, 450, 500 mm, weiter Längen möglich *)			
max. Betriebsdruck	25 bar am Fühler, ohne Schutzrohr			
Schutzart	IP 55 nach EN 60529 / IEC 529			
Gewicht	0,6 kg	0,6 kg	1,1 kg	1,1 kg

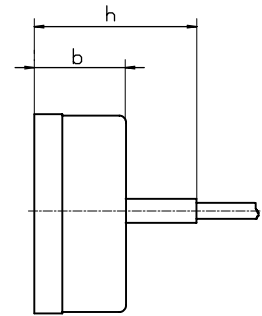
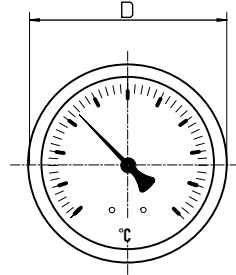
\*) Anzeigebereich und Fühlerdurchmesser müssen abgestimmt sein

# Bauformen und Abmessungen

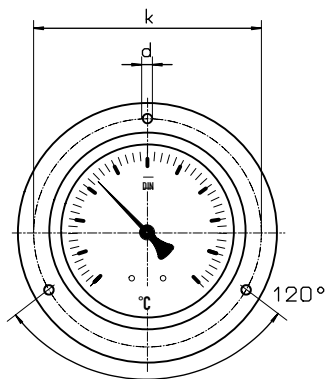
Anschluss unten



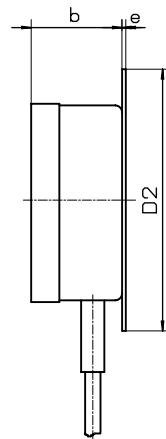
Anschluss hinten, exzentrisch



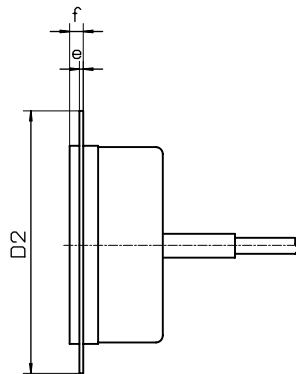
Lochbild für Befestigungsrand



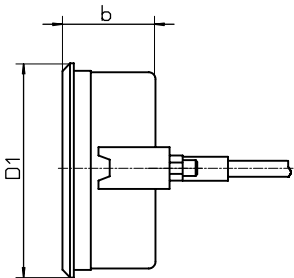
Rand hinten



Rand vorn



Dreikantfrontring  
mit Bügelbefestigung



Maße in mm											
Typ	NG	D	a	b	h	D1	D2	e	f	k	d
TG-30	100	101	16	55	60	-	132	2	6	116	4,8
TG-34	100	101	16	55	60	106	132	2	6	116	4,8
TG-30	160	160	16	50	60	-	196	2	6	178	5,8
TG-34	160	160	16	50	60	167	196	2	6	178	5,8

## Typenschlüssel:

